

HARP

Health Arts Research People

nesta



Cyngor Celfyddydau Cymru
Arts Council of Wales



Welsh NHS Confederation
Confederasiwn GIG Cymru

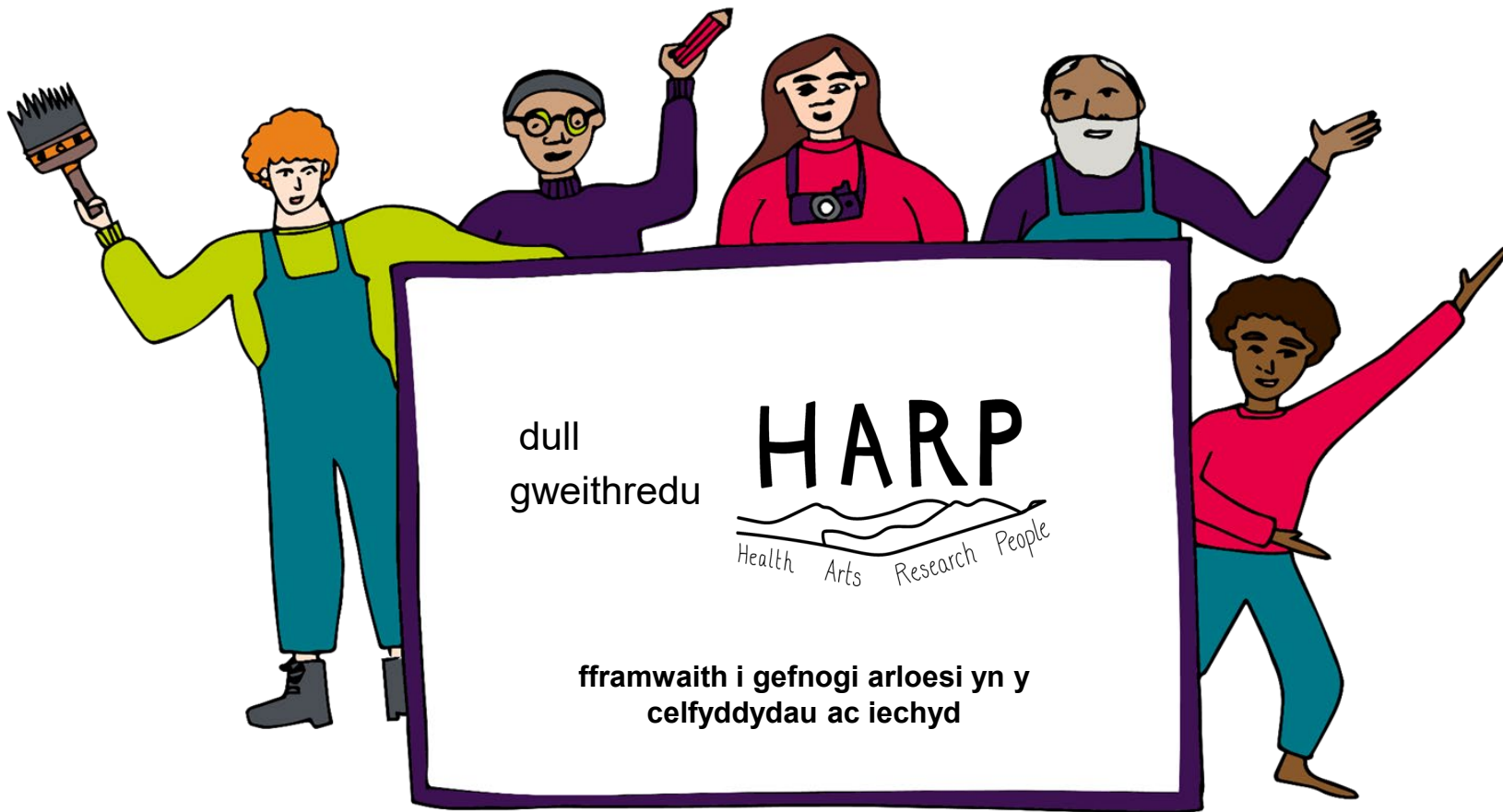


Wales Arts
Health & Well-being
Network
Rhwydwaith Iechyd a
Llesiant Celfyddydau
Cymru



nesta
People Powered
Results





dull
gweithredu

HARP

Health Arts Research People

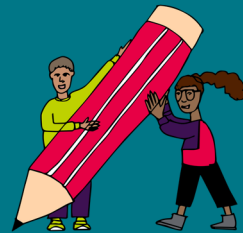
fframwaith i gefnogi arloesi yn y
celfyddydau ac iechyd



ers
2019, mae
tîm

HARP

wedi bod
yn ...



Health Arts Research People

...gweithio mewn
lleoliadau **iechyd**, gan
geisio gwella iechyd a
lles pobl a mynd i'r
afael â heriau allweddol
yn ein systemau iechyd
a gofal

... cyflwyno arloesi yn
y **celfyddydau** a
chreadigrwydd i'r
lleoliadau a'r heriau
iechyd a gofal hyn

... gwneud gwaith
ymchwil i archwilio
effaith hyn, a dysgu
am y broses ar gyfer
arloesi mewn
lleoliadau iechyd

... rhoi **pobl** wrth
galon arloesi, gan
feithrin partneriaethau
cryf â thimau
amrywiol i sicrhau
bod y syniadau gorau
yn goroesi ac yn
ffynnu

I ni, mae **arloesi** yn **broses** o ddod o hyd i atebion **newydd a gwell** i heriau a'u rhoi ar waith.

Wrth feddwl am yr heriau y mae pobl yn eu hwynebu pan fydd eu hiechyd yn wael, a'r rhai sy'n wynebu systemau iechyd a gofal, credwn – ac mae'r dystiolaeth yn dangos – fod gan y **celfyddydau a chreadigrwydd** lawer iawn i'w gynnig.

Ond sut beth fyddai proses arloesi yn y 'celfyddydau ac iechyd'?

Sut gallai pobl a thimau **gynhyrchu, cynnal a datblygu'r syniadau creadigol gorau** i wella canlyniadau a phrofiadau iechyd?

Beth all **cydweithwyr yn y celfyddydau ac iechyd** ei wneud gyda'i gilydd i helpu arloesi i **ffynnu**?

Gan weithio gyda **13 o dimau arloesi rhwng 2020 a 2022**, aeth **tîm HARP** ati i **ddysgu mwy**.

Yma, rydyn ni wedi cynnwys yr hyn rydyn ni wedi'i ddysgu yn **null gweithredu HARP**, sy'n dangos beth gall **proses arloesi wedi'i hysgogi gan bobl** ei gynnig i dimau, prosiectau a systemau sy'n defnyddio'r celfyddydau i wella iechyd a lles pobl, neu i ateb heriau iechyd a gofal.

dull
gweithredu

HARP

Health Arts Research People

'Ar y Dibyn': Ysgrifennu creadigol Cymraeg ar gyfer caethiwed
Theatr Gen, Adra, Camddefnyddio Sylweddau Gwynedd

'Cymorth cyntaf creadigol' i staff gofal ar ôl Covid-19
Cyngor Sir Ddinbych, Steffan Donnelly, Mari Gwent

'Doing the write thing': Gweithwyr du yn y GIG yn adrodd eu straen am Covid-19
AaGIC, Eric Ngalle-Charles, Dee Udeze

Joio - dawns ar gyfer symudedd a gwybyddiaeth
Impelo, Dementia Matters, Bwrdd Iechyd Powys

Art Well: Côr Pellennig, Theatr Soffa a barddoniaeth Shared Worlds
Span Arts, Bwrdd Iechyd Hywel Dda, Cyngor Sir Penfro

'Negeseuon Gobaith' – lleihau trawma a stigma i oroeswyr trais rhywiol
Llwybrau Newydd, Jain Boon, Matilda Tonkin-Wells

Opsiynau Creadigol: gweithgareddau celfyddydol ar gyfer iechyd meddwl
Arts Care Gofal Celf, Bwrdd Iechyd Hywel Dda, Cyngor Sir Caerfyrddin

Cefnogaeth greadigol i staff a chleifion
Bwrdd Iechyd Aneurin Bevan, Head4Arts

'HARBWR': presgripsiynu cymdeithasol creadigol ar gyfer iechyd meddwl
Bwrdd Iechyd Bae Abertawe, amrywiol

Digital Threads: canu dros ddementia
Côr Forget Me Not, Bwrdd Iechyd Caerdydd a'r Fro

'Seren': cefnogi adsefydlu yn greadigol yn yr ysbyty a thu hwnt
Bwrdd Iechyd Cwm Taf, Tanio



SPARK: adrodd straen ar gyfer pobl hŷn, ynysig
Re-Live, Cyngor Pen-y-bont ar Ogwr, Cymdeithas Mudiadau Gwirfoddol Powys

Lleisiau CF: ymgysylltu creadigol ar gyfer ffibrosis systig
Bwrdd Iechyd Caerdydd a'r Fro, Four in Four Arts

HARP porthi (tyfu a chynnal)

HARP egin (arloesi newydd)





dull
gweithredu

HARP

Health Arts Research People

mae'n



- **fodel** ar gyfer arloesi yn y celfyddydau ac iechyd, gan ddangos o leiaf **bedwar cam pendant**, pob un â nodweddion a nodau penodol
- ffordd o ymdrin ag arloesi sy'n canolbwyntio ar **ddysgu, cydweithio a thrawsnewid** systemau iechyd
- **adnodd i rymuso pobl** sy'n gweithio yn y maes hwn i fod yn **ddadansoddol ac yn fyfyrion** ynghylch eu prosiectau arloesi, ac i ofyn i eraill am gymorth fel bo angen

roedd



- **wedi'i greu ar y cyd** â'r 13 o dimau arloesi yn y celfyddydau ac iechyd y gweithiom gyda nhw yn HARP
- yn seiliedig ar **arsylwadau ymarferol** tîm HARP, a lywiwyd gan ddata a gasglwyd gan ymchwiliwr HARP
- wedi'i ysbrydoli gan **fodelau eraill** yn cynnwys troell arloesi Nesta, olwyn amodau arloesi People Powered Results a Model Ymarfer sy'n Ffynnu y Gyng rhair Diwylliant, Iechyd a Lles

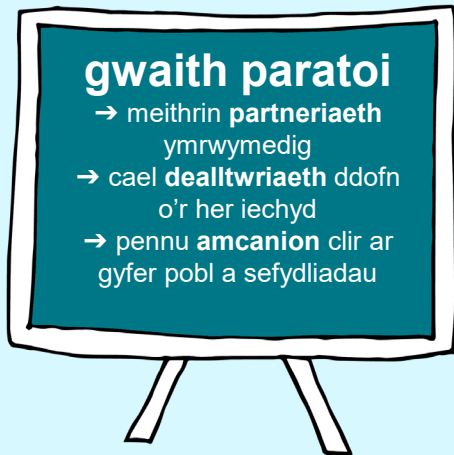
nid yw'n



- broses hollgynhwysol ar gyfer prosiect celfyddydau ac iechyd perffaith: **mae pob prosiect yn wahanol** ac ni fydd pob un o'r pedwar cam neu elfen o ddull HARP yn addas ar gyfer pob prosiect
- **fframwaith ansawdd neu sgiliau** ar gyfer artistiaid sy'n gweithio ym maes iechyd, gan fod hyn y tu allan i gylch gwaith HARP; ar gyfer hyn, cyfeiriwch at Fframwaith Ansawdd a Chod Ymarferer Rhwydwaith Iechyd a Lles Celfyddydau Cymru




→ Yn gyffredinol, credwn mai dyma yw **pedwar cam** proses arloesi yn y celfyddydau ac iechyd – a nodau pob cam:




gwaith paratoi

- meithrin **partneriaeth** ymrwymedig
- cael **dealltwriaeth** ddofn o'r her iechyd
- pennu **amcanion** clir ar gyfer pobl a sefydliadau




profi

- datblygu **syniadau** a allai gyflawni amcanion
- **dysgu**, boed hynny drwy lywyddiant, methiant neu iteriad
- gweithio'n well mewn **partneriaeth**



buddsoddi

- **mesur** effaith a chanlyniadau ein syniad
- casglu a rhannu **stori** ein prosiect
- **adeiladu adnoddau i wreiddio** ein prosiect yn y tymor hir



tyfu

- meithrin **partneriaethau** mewn **llefydd newydd**
- **addasu amcanion** ar gyfer lleoliadau a phartneriaid newydd
- parhau i ddysgu am ein ffyrdd o weithio a'u mireinio



gwaith paratoi

- meithrin **partneriaeth** ymrwymedig
- cael **dealltwriaeth** ddofn o'r her iechyd
- pennu **amcanion** clir ar gyfer ein pobl a'n sefydliadau

dull
gweithredu



adnoddau a buddsoddiad



ymrwymo amser

mae partneriaid iechyd wedi neilltuo digon o amser i weithio ar yr her, gyda chefnogaeth noddwyr prosiectau (arweinwyr iechyd)

digolledu artistiaid

caiff artistiaid eu talu am ddatblygu prosiectau a gwaith cydweithio

bwriad i brofi

rydyn ni'n bwriadu casglu swm bach o arian ar gyfer y cam 'profi'

cyflawni a llwybrau



pennu ein hamcanion

mae'r holl bartneriaid a rhai cyfranogwyr posibl wedi cyfrannu at set glir o amcanion uchelgeisiol ar gyfer ein pobl a'n sefydliadau

bod yn glir ynghylch rolau

rydyn ni'n deall rolau ein gilydd ar y tîm, mae gennym gynllun ar gyfer pwy sy'n gwneud beth, ac rydyn ni'n rhannu llwyddiannau, oedi a newidiadau

archwilio llwybrau atgyfeirio

rydyn ni'n glir pwy allai gyfeirio pobl at ein prosiect posibl ac rydyn ni wedi dechrau archwilio eu logisteg a'u gweinyddiaeth

perthnasoedd ac adrodd straeon



mapio cynulleidfaoedd

gwyddom pwy yw'r bobl a'r sefydliadau allweddol rydyn ni am rannu hanes ein prosiect â nhw a sut i'w cyrraedd

datblygu perthnasoedd

rydyn ni'n datblygu cysylltiadau â phobl a sefydliadau a allai, yn ein barn ni, gefnogi ein gwaith

meithrin ymddiriedaeth gyda phartneriaid

mae gan bob partner feddylfryd agored sy'n barod ar gyfer Ymchwil a Datblygu, lle mae llwyddiannau a methiannau yn rhannau gwerthfawr o ddysgu

tystiolaeth a gwerthuso



archwilio dystiolaeth bresennol

rydyn ni'n ymchwilio i'r dystiolaeth bresennol sy'n ymwneud â'n her iechyd fel sail i'n dealltwriaeth

ystyried pam mae angen dystiolaeth

gwyddom pwy fydd yn darllen ein hadroddiad gwerthuso, pam ac at beth y gallai hyn arwain yn y dyfodol

sefydlu arweinydd data

mae gennym gyswllt data penodol i lywio'r ffrwd waith hon



profi

- datblygu **syniadau** a allai gyflawni amcanion
- **dysgu**, boed hynny drwy lwyddiant, methiant neu iteriad
- gwella ein dull o weithio mewn **partneriaeth**

dull
gweithredu



adnoddau a buddsoddiad



arweinyddiaeth gadarn

mae gennym noddwyr prosiectau a/neu hyfforddwyr wrth law i helpu i chwalu rhwystrau, cadw ein ffocws ar ein hamcanion a rhoi anogaeth

comisiynu a phrynu

mae swm bach o arian ar gael i ddechrau sefydlu cytundebau gwasanaeth gydag artistiaid a phrynu deunyddiau

bwriad i fuddsoddi

rydyn ni'n bwriadu sefydlu cyllid tymor hwy ar gyfer ein cam 'buddsoddi'

cyflawni a llwybrau



profi

rydyn ni'n rhoi cynnig ar syniadau, gan gynllunio'n ofalus wrth i ni fynd ymlaen gan hefyd ragweld na fydd popeth yn gwbl lwyddiannus wrth gyflawni ein hamcanion

dysgu a phwyso a mesur

rydyn ni'n cwrdd yn aml, gyda phartneriaid, noddwyr a chyfranogwyr, i bwysu a mesur beth sy'n mynd yn dda a beth sydd angen newid

iteru

rydyn ni'n defnyddio'r myfyrdodau hyn i adeiladu ar lwyddiannau, gwneud newidiadau neu roi'r gorau i syniadau a rhoi cynnig ar rywbeth arall os oes angen. rydyn ni'n gweld yr holl ddysgu hwn fel rhywbeth defnyddiol, hyd yn oed pan nad yw pethau'n gweithio

perthnasoedd ac adrodd straeon



bod yn weladwy

os yw ein prosiect yn addas i rywun yn ein man gwaith, mae'n debygol iawn y byddan nhw'n clywed amdano

meithrin ymddiriedaeth gyda phartneriaid

rydyn ni'n rhoi gwybod i bobl sy'n ymwneud â'n prosiect am ein cynnydd a'n cynlluniau ar gyfer y dyfodol, a sut gallan nhw helpu

rhoi'r diweddaraf i bobl

rydyn ni'n rhannu'r diweddaraf am gynnydd gyda'n cynulleidfaoedd allweddol a'n harweinwyr, ac rydyn ni'n gofyn iddyn nhw'n rheolaidd am help a gwybodaeth pan fo hynny'n briodol

tystiolaeth a gwerthuso



arsylwi i greu cwestiynau

rydyn ni'n dysgu pa gwestiynau a dulliau fyddai orau ar gyfer gwerthuso yn y dyfodol

cael cipolwg cynnar

rydyn ni'n sefydlu ffordd agored a thryloyw o ofyn i gyfranogwyr rannu gwybodaeth â ni am ein profion, er mwyn helpu i wella'r hyn rydyn ni'n ei wneud

cael mynediad at ddata

mae partneriaid iechyd yn gallu cael mynediad at ddata ar fesurau canlyniad iechyd perthnasol o'u systemau presennol, i helpu i archwilio cynnydd



buddsoddi

- mesur effaith a chanlyniadau ein syniad
- casglu a rhannu **stori** ein prosiect
- adeiladu adnoddau i **wreiddio** ein prosiect yn y tymor hir

dull
gweithredu



adnoddau a buddsoddiad



adeiladu seilwaith

rydyn ni'n denu mwy o bobl - pobl greadigol, swyddogion codi arian, rheolwyr - sy'n gallu parhau â'r gwaith y tu hwnt i'r tîm cychwynnol

ei gostio

gwyddom beth yw gwir gost ein prosiect – y person, y mis, y flwyddyn

bwriad i dyfu

rydyn ni wedi archwilio, ac rydyn ni'n sicrhau ystod o ffynonellau incwm yn y dyfodol ac rydyn ni wedi ystyried ein haddasrwydd i dyfu

cyflawni a llwybrau



canolbwyntio ar ansawdd

mae'r cyfranogwyr a'r partneriaid yn y prosiect yn ystyried bod profiadau artistig a chymdeithasol y prosiect yn rhai o'r radd flaenaf

atgyfeirio

mae gennym broses ar waith i atgyfeirio pobl o'n prosiect at gymorth pellach neu weithgaredd creadigol

bod yn gynhwysol

bod y bobl sydd wedi'u hymyleiddio fwyaf (ee y rheini sy'n profi hiliaeth neu amddifadedd economaidd-gymdeithasol) yn gallu cael mynediad at y prosiect yn ddiogel

perthnasoedd ac adrodd straeon



adnabod y farchnad

rydyn ni'n dysgu sut mae ein prosiect yn rhoi blaenoriaeth strategol glir i iechyd a/neu ofal

gwybod y stori

rydyn ni'n datblygu stori glir i'w hadrodd, gan gasglu hanesion personol gan ein cyfranogwyr, a data gwerthuso

adrodd y stori

mae gennym amrywiaeth o asedau - gwe, print, fideo, adroddiadau - i helpu i adrodd ein stori i'n cynulleidfaoedd gwahanol ac i gael gafael ar sianeli priodol

tystiolaeth a gwerthuso



casglu a mesur

rydyn ni'n defnyddio dulliau addas a hyfyrw o gasglu data i ganfod a ydyn ni wedi cyflawni ein hamcanion

defnyddio ymchwil o'r gorffennol

rydyn ni'n defnyddio dystiolaeth sydd eisoes yn bodoli (neu sydd ddim yn bodoli), sy'n dangos bod y math o brosiect rydyn ni'n ei gynnal yn seiliedig ar dystiolaeth

cynnwys pobl mewn dysgu

mae gennym gwestiynau dysgu clir ar gyfer ein gwerthusiad sy'n cysylltu â'n hamcanion ac sydd wedi cael eu creu gyda chyfranogwyr ac arweinwyr



tyfu

- meithrin partneriaethau mewn **llefydd newydd**
- **addasu amcanion** ar gyfer lleoliadau a phartneriaid newydd
- parhau i ddysgu am ffyrdd o weithio a'u mireinio

dull
gweithredu



adnoddau a buddsoddiad



ymrwymo amser

mae partneriaid newydd wedi neilltuo digon o amser i weithio ar y prosiect gyda chefnogaeth arweinwyr iechyd fel bo angen

digolledu artistiaid

caiff artistiaid eu talu am ddatblygu a gwaith cydweithio parhaus mapio modelau a gofynion tyfu

arallgyfeirio cyllid (craidd/egin)

mae partneriaid priodol yn buddsoddi arian craidd i sicrhau'r prosiect, ac os bydd angen, gwneir cais am gyllid egin ar gyfer ardaloedd newydd

cyflawni a llwybrau



aillbennu ein hamcanion

mae'r partneriaid newydd a chyfranogwyr presennol wedi llywio set ddiwygiedig o amcanion ar gyfer ein pobl a'n sefydliadau

llwybrau atgyfeirio newydd

rydyn ni'n glir ynghylch pa sefydliadau a thimau newydd allai fod yn atgyfeirio pobl at ein prosiect posibl ac rydyn ni wedi archwilio logisteg a gweinyddiaeth hyn

bod yn glir ynghylch rolau

rydyn ni'n deall rolau pawb ar y tîm, sut maen nhw wedi newid o bosibl a sut rydyn ni'n cyfleu unrhyw oedi neu newidiadau wrth i ni dyfu

perthnasoedd ac adrodd straeon



mapio cynulleidfaoedd newydd

gwyddom pwy yw'r bobl a'r sefydliadau allweddol rydyn ni am rannu hanes ein prosiect â nhw a sut i'w cyrraedd yn y llefydd newydd hyn

meithrin ymddiriedaeth gyda phartneriaid newydd

rydyn ni'n glir gyda phartneriaid bod elfen o brofi o hyd: mewn unrhyw brosiect tyfu, gall pethau weithio'n wahanol mewn lleoliadau a llefydd newydd

parhau i adrodd y stori

rydyn ni bob amser yn ychwanegu at ein hasedau - gwe, print, fideo, adroddiadau - i helpu i adrodd ein stori i gynulleidfaoedd newydd a phresennol

tystiolaeth a gwerthuso



safoni a gweithredu

rydyn ni'n archwilio beth yw elfennau cyffredin ein prosiect wrth i ni ei addasu i lefydd newydd, er mwyn i ni allu parhau i dyfu mwy

parhau i gasglu data

rydyn ni'n parhau i dyfu ar sail dysgu, felly rydyn ni'n ychwanegu o hyd at y sylfaen dystiolaeth o amgylch ein prosiect

llunio cwestiynau

wrth ehangu ein prosiect, rydyn ni'n ystyried beth nad ydym yn ei wybod am sut gallai'r prosiect weithio mewn llefydd newydd a mynd i'r afael â bylchau mewn gwybodaeth

gwaith paratoi

3-18 mis



profi

3-9 mis



buddsoddi

18-36 mis

tyfu

penagored



adnoddau a buddsoddiad

ymrwymo amser digolledu artistiaid cynllunio i brofi



arweinyddiaeth gadarn comisiynu a phrynu bwriad i fuddsoddi



adeiladu seilwaith ei gostio bwriad i dyfu



ymrwymo amser digolledu artistiaid arallgyfeirio cyllid

cyflawni a llwybrau

pennu amcanion archwilio llwybrau atgyfeirio bod yn glir ynghylch rolau



profi dysgu a phwyso a mesuriteru



canolbwyntio ar ansawdd atgyfeirio bod yn gynhwysol



ailbennu amcanion archwilio llwybrau newydd bod yn glir ynghylch rolau

perthnasoedd ac adrodd straeon

mapio cynulleidfaoedd datblygu perthnasoedd meithrin ymddiriedaeth gyda phartneriaid



bod yn weladwy rhoi'r diweddaraf i bobl meithrin ymddiriedaeth gyda phartneriaid



adnabod y farchnad gwybod y stori adrodd y stori



mapio cynulleidfaoedd newydd parhau i adrodd y stori meithrin ymddiriedaeth gyda phartneriaid newydd

tystiolaeth a gwerthuso

sefydlu cyswllt data archwilio tystiolaeth bresennol ystyried pam mae angen tystiolaeth



cael cipolwg cynnar cael mynediad at ddata arsylwi i greu cwestiynau



casglu a mesur defnyddio ymchwil o'r gorffennol cynnwys pobl mewn dysgu



llunio cwestiynau, eu haddasu, eu rhoi ar waith parhau i gasglu data